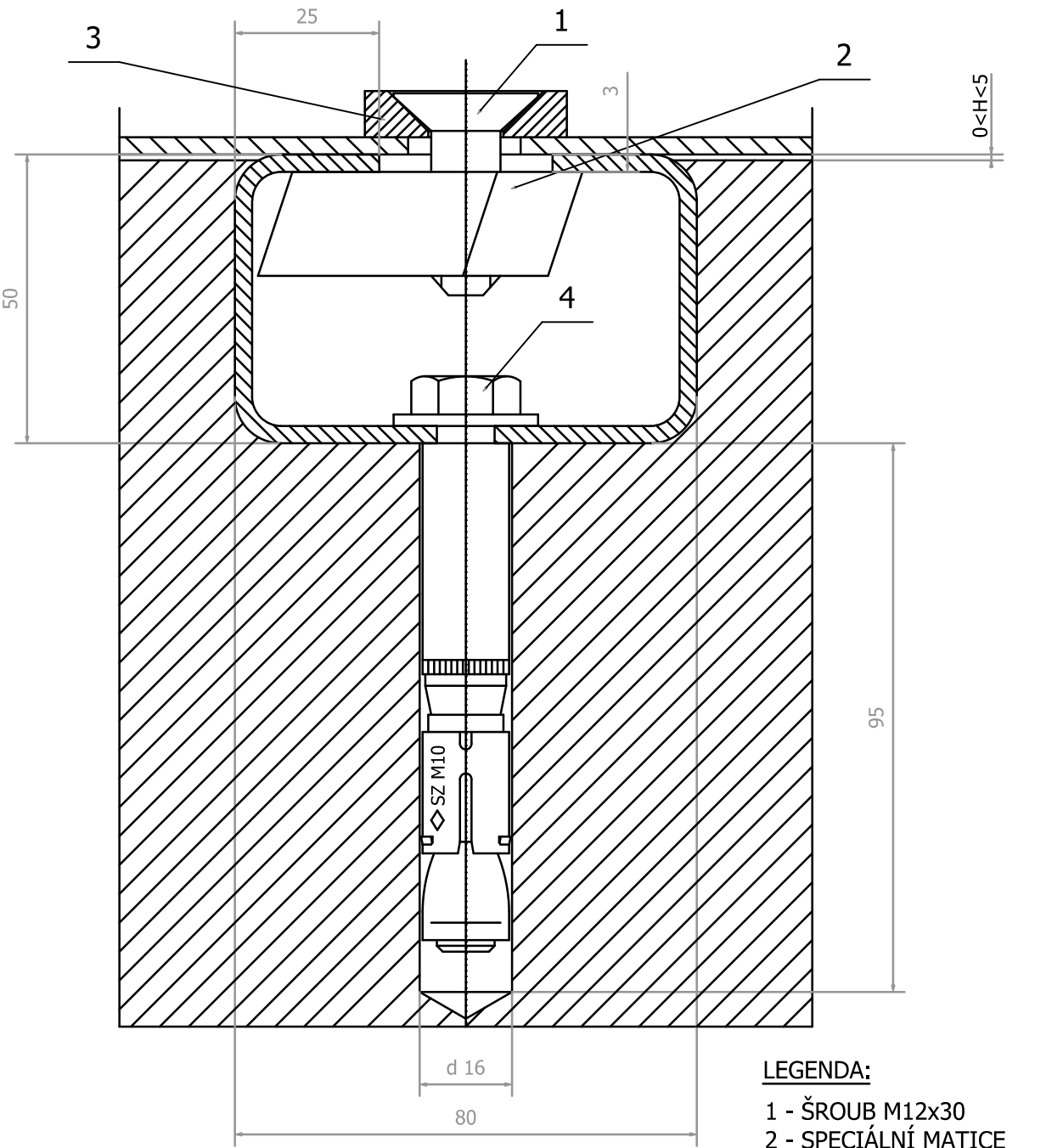


DETAIL UKOTVENÍ ROZVADĚČE, 22 kV POMOCÍ "C" PROFILU DO BETONOVÉ PODLAHY





Tolerance pro základové rámy jsou:
Hladkost povrchu: ± 1 mm v rámci měřené délky 1 m
Tolerance rovnosti podlahy 1 mm na 1 m délky, ale ne více než 3 mm na celou délku rámu..
Více informací viz Instalace, servis a údržba manuál č. 1VLM000363_rev6, oddíl 5.2.1

Císlo změny:	Obsah změny:	Datum změny:
01	PO ZAPRACOVÁNÍ PŘÍPOMINEK	02/2019
02	-	-
03	-	-

Objednatel:	Správa železniční dopravní cesty, s.o. Dlážděná 1003/7, 110 00 Praha 1
Zhotovitel:	Stavební správa západ Sokolovská 278/1955, 190 00 Praha 9

SUDOP PRAHA	SUDOP EU
-------------	----------

Správe:	SUDOP PRAHA a.s. Olšanská 1a, 130 00 Praha 3 tel.: +420 267 094 111 e-mail: praha@sudop.cz	Vedoucí týmu:	ING. MIROSLAV NEZKUSIL
		Garanti profese:	-

Středisko:			
ELEKTROTECHNIKY, TRAKCE, SDĚLOVACÍ A ZABEZPEČOVACÍ TECHNIKY			
Vedoucí střediska:	Odpovědný projektant SO, IO, PS:	Vypracoval:	Kontroloval:
 ING. MARTIN RAIBR	 JIŘÍ MATYS	 JIŘÍ MATYS	 ING. MIROSLAV NEZKUSIL

Název akce:	Císlo smlouvy:
Zvýšení trakčního výkonu TNS, TNS Rostoklaty	18-126.208
Část:	Projektový stupeň:
	DSP
Datum:	01/2019
Číslo části:	D.3.3
Mřítko:	Podet formátu:
1:50	8xA4
Číslo přílohy:	4
DISPOZICE TECHNOLOGIE	